

AQUEST CURS, MÉS QUE MAI,  
CONEIX I ACOMPANYA ELS TEUS  
ALUMNES AMB LA

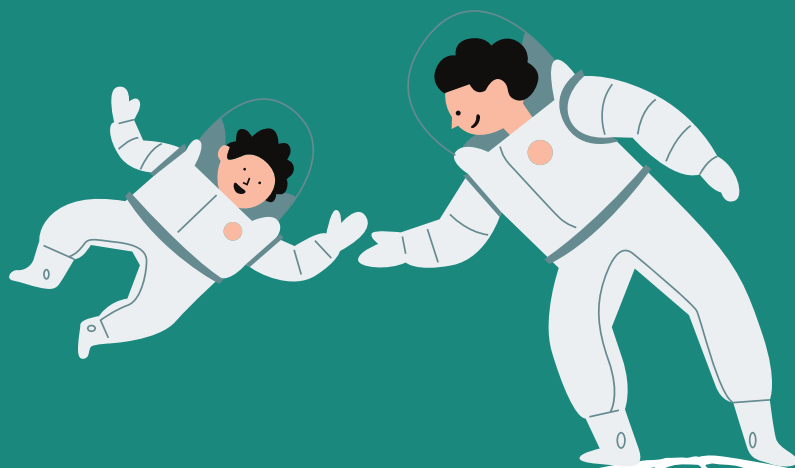
# PLATAFORMA ÀTOM

*Identifica les seves necessitats  
emocionals, socials i acadèmiques*

**Projecte de cribatge escolar i  
assessorament psicopedagògic**

[www.projecteorbita.cat](http://www.projecteorbita.cat)

**Primer  
curs  
gratuit!**



# PER QUÈ?

Reptes del curs 2020-21



Els **infants i adolescents** afrontaran nous canvis a l'escola, a casa, en les seves relacions socials i en tots els àmbits del seu dia a dia.



Pels **docents**, serà imprescindible mantenir el contacte i el vincle amb els alumnes encara que siguin a casa i necessitaran recursos per acompanyar-los.



Serà clau que els **centres educatius** vetllin per l'equip docent, coneixent com està vivint cada mestre/a o professor/a la situació i coneixent les seves necessitats.



La **família** actuarà com a co-docent, col·laborant amb l'escola o institut, compartint informació i objectius d'intervenció per atendre els nens i les nenes.

# ESCOLES 2020-21

*La Plataforma Àtom s'adapta als reptes del curs actual*

## EN QUÈ CONSISTEIX?

### Avaluació de l'alumnat

Us oferim administrar el **Test Adaptatiu**, el **Sociograma** i el **Test Cognitiu** als i les alumnes de la vostra escola fins a 3 vegades durant tot el curs. És tan senzill com entrar a la nostra plataforma web i seguir les instruccions de les proves, de manera que es pot fer des de l'**escola** o des de **casa**, segons les preferències de cada centre i la situació de la pandèmia en cada regió.

El centre educatiu rebrà un **informe** de resultats i orientacions per a l'escola/institut i un altre adaptat per a les famílies.

Es farà una **reunió de coordinació** (presencial o virtual) amb una assessora pedagògica del Projecte Òrbita per aclarir dubtes, acompanyar a interpretar els informes, comentar de casos concrets i elaborar conjuntament un pla d'actuació psicopedagògica pels casos que requereixin una atenció individualitzada.

Cada centre educatiu tindrà com a referent una **assessora psicopedagògica**, amb qui podran contactar durant tot el curs escolar.

### Qüestionari escolar

Conèixer les condicions de cada centre i relacionar-los amb l'impacte que tenen en els alumnes permetrà traçar i avaluar les estratègies d'actuació més eficients.

### Qüestionari per a docents

Integrar la visió en primera persona dels tutors i tutores serà essencial per traçar recursos d'intervenció adaptats a la realitat específica de cada grup.



# ESCOLES 2020-21

ANALITZA ELS  
ALUMNES EN 360° I  
IMPULSA'LS A SER LA  
MILLOR VERSIÓ DE SI  
MATEIXOS



## ✔ Òrbita Covid

1r trimestre

2n trimestre

3r trimestre

**Qüestionari** escolar i al/la  
tutor/a



Aplicació del **Test Cognitiu,**  
**Adaptatiu i Sociograma**



**Informes** de resultats i  
orientacions



**Reunió** de comentari i  
assessorament



**Acompanyament**  
psicopedagògic



# ESCOLES 2020-21

## Preguntes freqüents

### En què consisteixen i quant de temps duren les proves?

El **Test Cognitiu** identifica el perfil d'aptituds de cada alumne/a. Mostra en quines àrees destaca i quines li suposen una dificultat i ofereix orientacions d'intervenció.

El **Test Adaptatiu** detecta el benestar emocional dels i les alumnes. Mesura si se senten a gust a l'escola, amb la família, amb els companys i amb si mateixos.

El **Sociograma** permet visualitzar el sistema de relacions del grup-classe per entendre els rols i dinàmiques. Identifica lideratges, casos d'assetjament escolar (*bullying*), aïllament o rebuig.

La durada total de les 3 proves és d'aproximadament **1,5h**. Es poden respondre totes seguides o fer una pausa després de cadascuna i reprendre-les en un altre moment.

### Com s'apliquen les proves?

El centre educatiu facilitarà al Projecte Òrbita els noms/codis dels alumnes i els configurarem l'accés a la plataforma, assignant a cada usuari la sessió que li correspon. Els i les alumnes entraran a la plataforma web amb el seu nom d'usuari i contrasenya i simplement seguiran les instruccions de les activitats per anar-les responent.

### Les respostes són anònimes?

Sí. Tot el tractament de dades serà anònim. Enviarem els informes xifrats amb contrasenya a l'escola/institut i a les famílies.



# ÒRBITA ESCOLES

## Política de preus

Durant el **primer curs d'aplicació**, la Plataforma Àtom s'ofereix de forma **totalment gratuïta** a les escoles i instituts.

A partir del segon curs, la política de tarifes és la següent:

<b>PLATAFORMA ÀTOM</b>	<b>150€ / classe</b>
<ul style="list-style-type: none"><li>• Test Cognitiu + Test Adaptatiu + Sociograma</li></ul>	
<b>TEST COGNITIU / TEST ADAPTATIU / SOCIOGRAMA</b>	<b>100€ / classe</b>

Aquestes tarifes inclouen:

- Fins a 3 **aplicacions** de les proves.
- **Informes** automatitzats de resultats, interpretacions i orientacions.
- **Documents** d'intervenció escolar en necessitats educatives, adaptatives i relacionals.
- **Assessor psicopedagògic** del Projecte Òrbita.
- Fins a 3 **reunions** presencials o telemàtiques de supervisió i comentari de casos.
- **Estudi longitudinal** de l'evolució dels i les alumnes al llarg del curs (en cas de fer 2 o 3 aplicacions)

Per condicions excepcionals, contacteu amb el Projecte Òrbita (info@projecteorbita.cat) per demanar un **pressupost personalitzat**.