

PROJECTE ORBITA



*Saps si els teus alumnes aprenen a llegir correctament?
Vols conèixer si estan a gust a classe?
Identifiques qui té molt bona memòria?
Qui actua com a líder positiu pel grup?
Saps si alguna persona està sent rebutjada?*

Detecta la diversitat d'aprenentatge amb la Plataforma Àtom

Coneix **com són, com aprenen i com se senten** els nens i nenes per poder atendre cadascú de la manera que necessita. Això ja és possible gràcies a la Plataforma Àtom, desenvolupada pel Projecte Òrbita, grup d'investigació vinculat amb la Universitat Rovira i Virgili (URV) i amb la Universitat Oberta de Catalunya (UOC). Un equip format per psicòlegs, matemàtics, físics i analistes de dades, que uneix coneixements i esforços que es posa al servei de les escoles i centres psicopedagògics, oferint el màxim rigor per atendre la diversitat dels alumnes.

La **Plataforma Àtom** ofereix a escoles i gabinets de psicopedagogia tota aquesta informació de forma ràpida i senzilla, a través d'un informe automatitzat, mentre els nens i nenes es diverteixen jugant a proves digitals.

Una eina **innovadora, digital i fiable** per detectar la diversitat d'aprenentatge que trobem a les aules, oferint orientacions d'intervenció personalitzades per a cada alumne gràcies al suport de la intel·ligència artificial.

- **TEST COGNITIU**

Analitza en quines àrees destaca i quines li suposen una dificultat per ajudar-lo a aprendre com necessita.

- **TEST ADAPTATIU**

Detecta si se senten a gust a l'escola, amb la família, amb els companys i les companyes i amb ells mateixos.

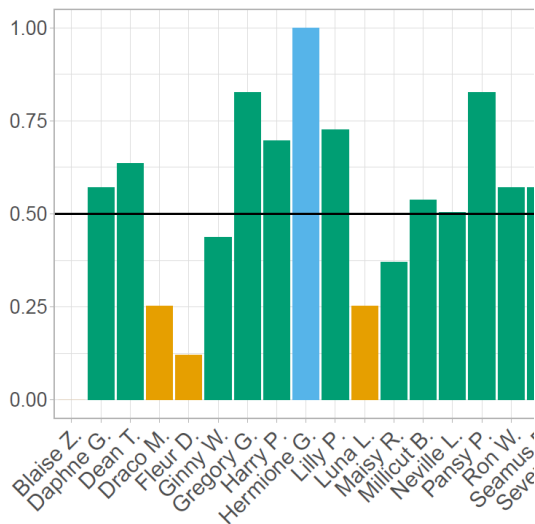
- **SOCIOGRAMA**

Identifica rols, potencia dinàmiques positives i actua per prevenir les negatives (aïllament, rebuig o assetjament).

Perquè detectant els talents i les dificultats podrem acompanyar cadascú de forma **individualitzada**, prevenint el fracàs escolar i detectant possibles alteracions d'aprenentatge, emocionals o socials.



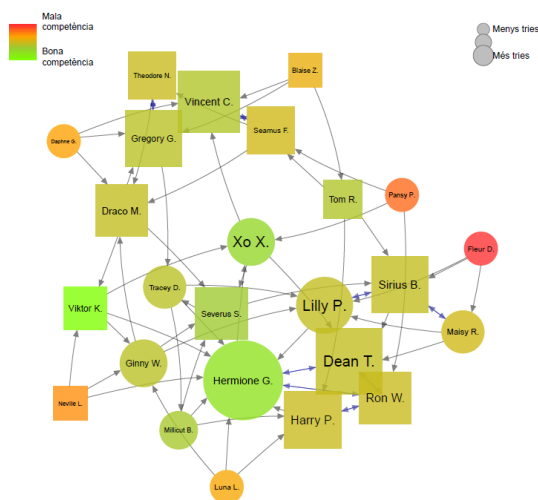
PLATAFORMA ÀTOM



Parteix de la recerca científica més actualitzada en **neurociència, aprenentatge i desenvolupament cognitiu** i està basada en els models més actuals i innovadors, incorporant elements d'**intel·ligències múltiples, racionalitat**, i desenvolupament psicològic i emocional.

Avalua les habilitats **cognitives**, l'adaptació **emocional** i la dinàmica **social** per aconseguir dos objectius: **identificar les causes de baix rendiment escolar** que actualment els tests d'aptituds no tenen en compte (com l'estat d'ànim o la desadaptació social), i apropar a educadors i a famílies una **visió global i innovadora del mapa cognitiu** dels nens i nenes.

Estudiant la relació entre el rendiment acadèmic i les habilitats cognitives i emocionals podem conèixer el **perfil cognitiu** de cada alumne per oferir-li la intervenció més adequada, ajudant famílies i escoles a adaptar-se el màxim possible a les seves necessitats acadèmiques i personals.



Després de 2 anys d'investigació, la Plataforma Àtom es va baremar durant els anys 2015 i 2016 amb un total de 2095 alumnes d'escoles de tot Catalunya, mostra que supera amb escreix la de les principals eines d'avaluació psicopedagògica utilitzades al nostre país.

Finalment, els proper mes de març estarà ja disponible la **versió digital de la Plataforma Àtom**, amb l'objectiu d'arribar a més escoles i més gabinets de psicopedagogia del territori.

Actualment, un total de 8 escoles de Catalunya utilitzen ja la Plataforma Àtom i 17 més ho faran el proper curs escolar 2020-21.

Des del Projecte Òrbita es defensa que ser "Escola Òrbita" o "Gabinet Òrbita" és sumar-se a **la revolució tecnològica en l'educació**, a compartir recursos psicopedagògics i a crear una comunitat d'aprenentatge que aposti per la **innovació educativa** i l'**aprenentatge individualitzat**.

Perquè només vinculant l'educació amb la recerca científica i els avenços tecnològics aconseguirem que cada alumne arribi fins on vulgui. **I tu, viatjaràs amb nosaltres?**

BUSCA'NS A



info@projecteorbita.cat

www.projecteorbita.cat